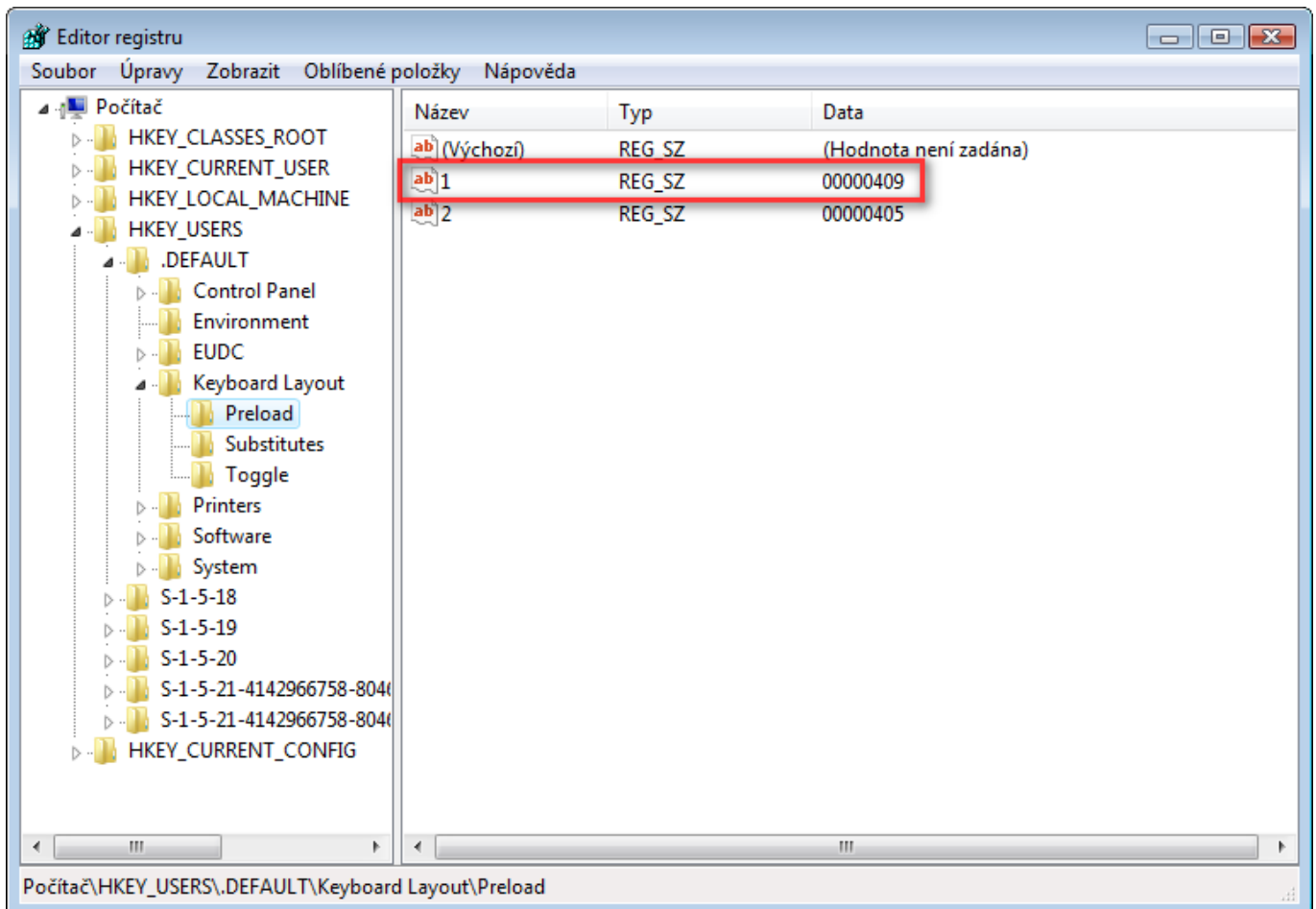


Jak změnit výchozí rozložení klávesnice na přihlašovací obrazovce Windows?

1. Spusťte editor registru.
2. Přejděte do větve „HKEY_USER\DEFAULT\Keyboard Layout\Preload“.
3. Tady najdete řetězcové hodnoty podobné těm na obrázku. Řetězec s názvem „1“ nese zakódovaný údaj o výchozím rozložení kláves na přihlašovací obrazovce.



4. Změňte poklepáním hodnotu tohoto řetězce na vybraný kód podle níže uvedené tabulky.
5. Restartujte počítač.

Přehled rozložení kláves a jejich kódů:

00000405 = „České“

00000409 = „Anglické (Spojené státy)“

00000809 = „Anglické (Spojené království)“

00000407 = „Německé“

0000040c = „Francouzské“

0000041b = „Slovenské“

00000415 = „Polské“

00000419 = „Ruské“

Poznámka: Ve Windows Vista lze dosáhnout stejného výsledku zaškrtnutím políčka „Systémové účty (místní systém, místní služba a síťová služba)“ v umístění Start | Ovládací panely | Změnit klávesnice nebo jiné metody zadávání | Správa | Kopírovat do vyhrazených účtů.

[Číselné kódy národních klávesnic pro úpravu registrů](#)

From:

<https://navody.asuch.cas.cz/> -

Permanent link:

https://navody.asuch.cas.cz/doku.php/klavesnice_windows

Last update: **2024/09/20 04:15**

